

## ЗАПРЕЩАЕТСЯ



залезать на опоры воздушных линий электропередачи.

## ЗАПОМНИ

трансформаторные подстанции и электроустановки – не место для игр!



## ОПАСНО



Запрещается делать набросы на провода ЛЭП!

## ЗАПОМНИ



Охранная зона ЛЭП – не место для отдыха и рыбалки!

## ЗАПРЕЩАЕТСЯ

проникать внутрь трансформаторных подстанций!



## ОПАСНО

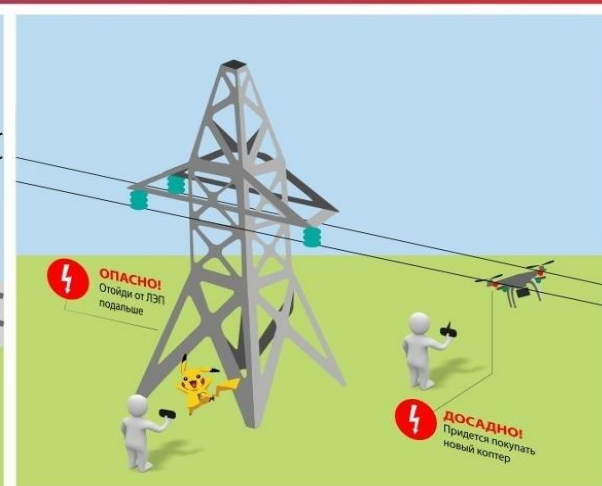
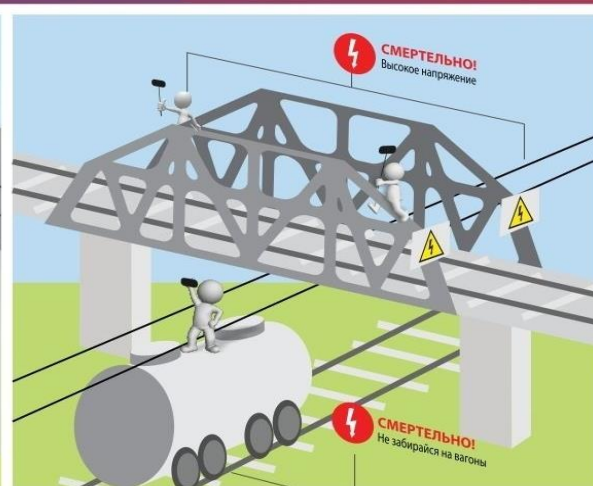
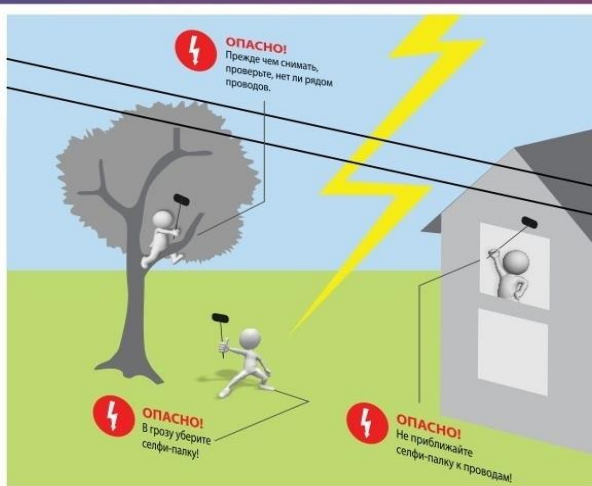
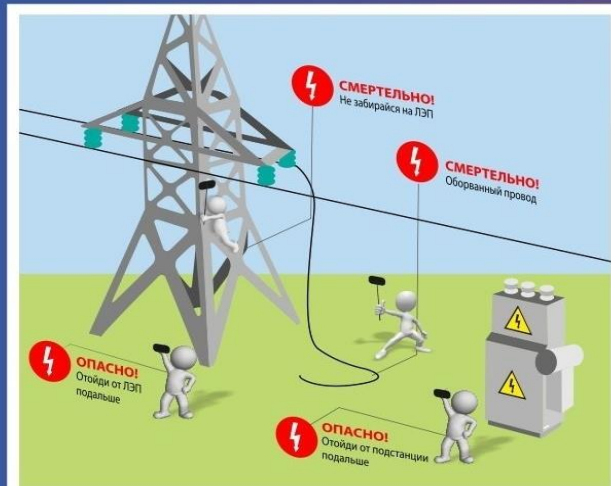


залезать на деревья, если вблизи проходят воздушные линии электропередачи.

# ВНИМАНИЮ УЧАЩИХСЯ, ПЕДАГОГОВ И РОДИТЕЛЕЙ!



# СОБЛЮДАЙТЕ ПРАВИЛА ТЕХНИКИ БЕЗОПАСНОСТИ!





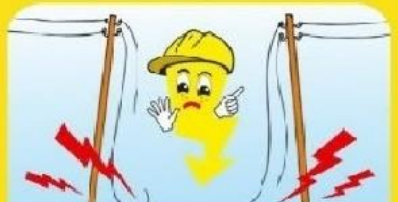


Электричество может быть очень опасным!

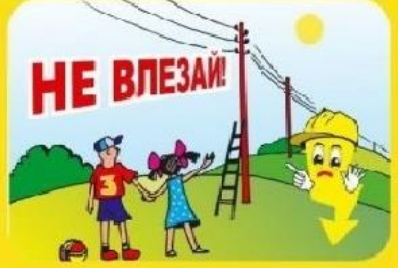
Чтобы не навредить себе и окружающим, нужно помнить:

- ⚠ **НЕЛЬЗЯ** пользоваться неисправными электроприборами
- ⚠ **НЕЛЬЗЯ** ремонтировать электроприборы, включенные в сеть
- ⚠ **НЕЛЬЗЯ** тянуть вилку из розетки за провод
- ⚠ **НЕЛЬЗЯ** трогать провода электроприборов мокрыми руками
- ⚠ **НЕЛЬЗЯ** подходить к оборванному проводу линии электропередачи ближе, чем на 8 метров
- ⚠ **НЕЛЬЗЯ** бросать посторонние предметы на провода и в электроустановки
- ⚠ **НЕЛЬЗЯ** залезать на опоры линий электропередачи
- ⚠ **НЕЛЬЗЯ** открывать двери трансформаторных будок
- ⚠ **НЕЛЬЗЯ** открывать электрощиты на лестничных площадках
- ⚠ **НЕЛЬЗЯ** пользоваться электроприборами в ванной комнате

0  
1  
2  
3  
4  
5  
6  
7  
8  
9  
10  
11  
12  
13  
14  
15  
16  
17  
18  
19  
20



**НЕ ТРОГАЙ!**



# ОСТОРОЖНО, ЭЛЕКТРИЧЕСТВО!

При соприкосновении с провисшими или оборванными проводами человек попадает под действие электрического тока и может быть поражен им. Провод - человек - земля - это путь, по которому пройдет электрический ток.



Смертельно опасно подходить ближе 8 м к лежащему на земле оборванному проводу. Необходимо сообщить о случившемся на ближайшее энергопредприятие или по телефону 01.

Не влезай на опору линии электропередачи! Ты подвергаешь свою жизнь смертельной опасности.

Внутри трансформаторных подстанций - высокое напряжение



**ЭТИ ЗНАКИ ПРЕДУПРЕЖДАЮТ ЧЕЛОВЕКА ОБ ОПАСНОСТИ ПОРАЖЕНИЯ ЭЛЕКТРИЧЕСКИМ ТОКОМ. ПРЕНЕБРЕГАТЬ ИМИ, А ТЕМ БОЛЕЕ СНИМАТЬ ИХ - НЕДОПУСТИМО!**



Проходя через тело человека, электрический ток воздействует на нервную систему, вызывая остановку сердца и дыхания. При поражении электричеством можно получить электрический ожог, механическую травму и ослепление электрической дугой.



Из-за детской шалости с набросами на линии электропередачи могут погибнуть люди, сгореть все бытовые приборы в ближайшем населенном пункте.

Не пользуйся бытовыми приборами с поврежденной изоляцией.



Не пытайся разбирать и ремонтировать электроприборы. Не вставляй посторонних предметов в розетку.

Недопустимо играть под линиями электропередачи и вблизи других энергообъектов.





*напоминает*



Электротенергия - наш незаменимый помощник. Но для тех, кто не знает или пренебрегает правилами электробезопасности, не умеет обращаться с бытовыми приборами, нарушает правила поведения вблизи энергообъектов, электротенергия таит в себе смертельную опасность.

1. **НЕЛЬЗЯ** пользоваться электроприборами без разрешения взрослых.
2. **НЕЛЬЗЯ** пользоваться неисправными электроприборами, а также самим чинить и разбирать их.
3. **НЕЛЬЗЯ** играть с электрическими розетками (если ты увидел неисправную розетку, выключатель, оголенный провод, ничего НЕ трогай и сразу расскажи об этом взрослым!).
4. **НЕЛЬЗЯ** касаться включенных электроприборов мокрыми руками или протирать электроприборы влажной тряпкой.
5. **СМЕРТЕЛЬНО ОПАСНО** касаться оборванных висящих или лежащих на земле проводов или даже приближаться к ним. Удар током можно получить и в нескольких метрах от провода за счет шагового напряжения.
6. **СМЕРТЕЛЬНО ОПАСНО** влезать на опоры высоковольтных линий электропередачи, играть под ними, разводить костры, разбивать изоляторы на опорах, делать на провода набросы проволоки и других предметов, запускать под проводами воздушных змеев.
7. **СМЕРТЕЛЬНО ОПАСНО** открывать лестничные электрощиты, находящиеся в подъездах домов, влезать на крыши домов и строений, где поблизости проходят электрические провода, заходить в трансформаторные будки, электрощитовые и другие электротехнические помещения, трогать руками электрооборудование, провода.
8. **СМЕРТЕЛЬНО ОПАСНО** останавливаться на отдых вблизи воздушных линий электропередачи, либо подстанций и рыбачить под проводами линии электропередачи.